

# Sony Ericsson M600 Simkarten Fehler

Eigentlich ein echt nettes Business-Handy (im dritten Jahr im Einsatz bei mir). Sicher nicht für jedermann das Traumhandy aber die Summe der Features waren damals genau das was ich brauchte :

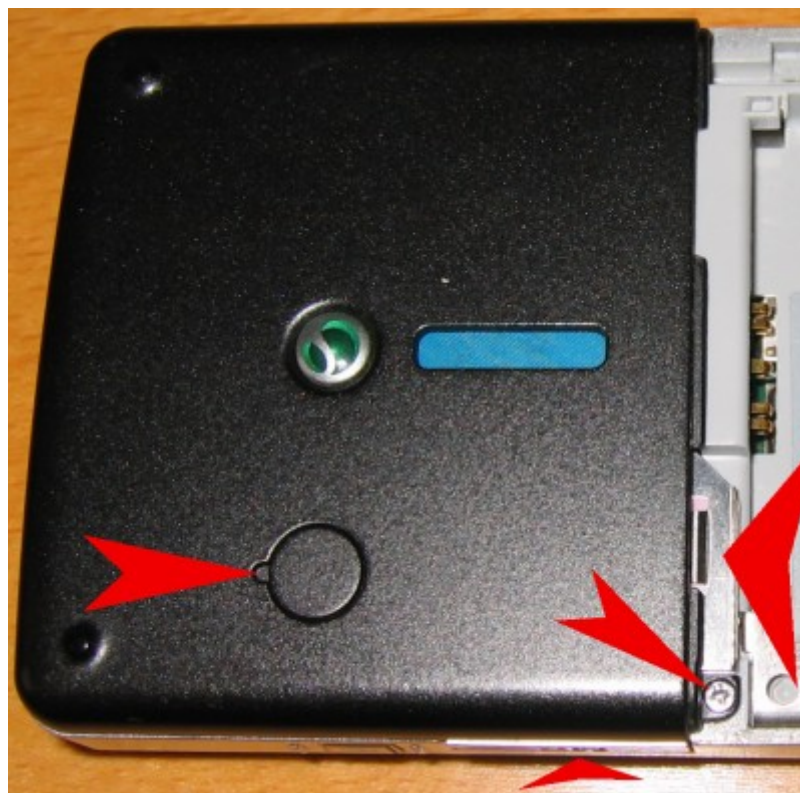


Leider gab es in den letzten Wochen immer häufiger den Fehler das der Kontakt zwischen SIM-Karte und Handy gestört war. Das merkt man leider erst wenn man nach einem Tag mal wieder aufs Handy schaut und plötzlich die Provider-Kennung fehlt. Das Handy war damit den ganzen Tag gar nicht eingebucht und ich damit auch nicht erreichbar. Am Anfang half es noch die SIM-Karte ein paar mal rein/raus, als das auch nicht mehr ging und jede kleine Erschütterung zu diesem Fehler führte, platzte mir endgültig der Kragen. Was war da eigentlich los ? Reparabel oder wegschmeissen ?

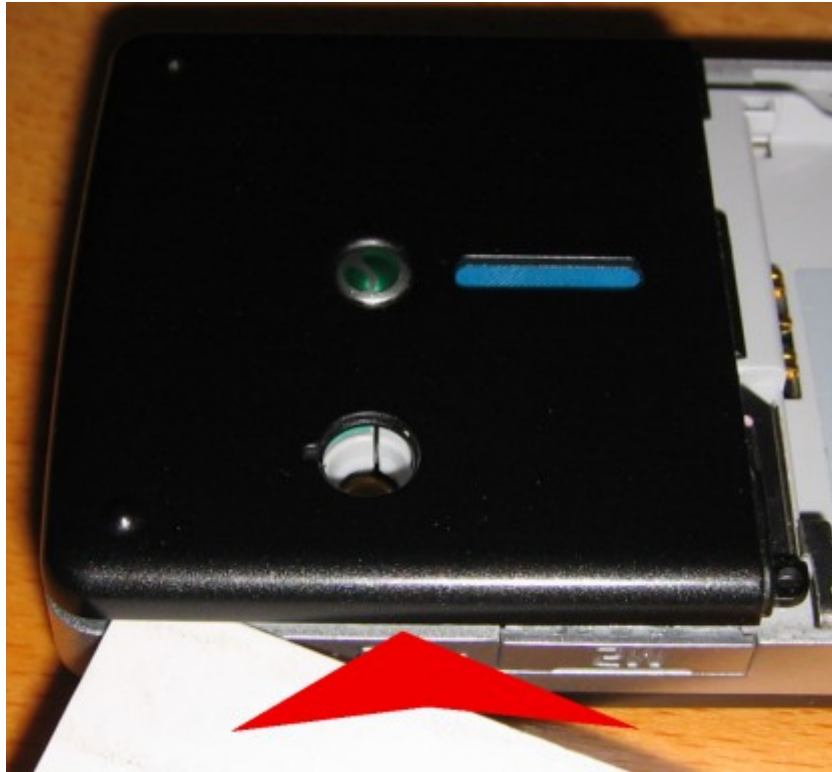
1. Zuerst Handy ausschalten, Akkuabdeckung abnehmen und Akku raus. Dann den Stift entnehmen. Die unteren beiden sichtbaren TORX Schrauben herausdrehen :



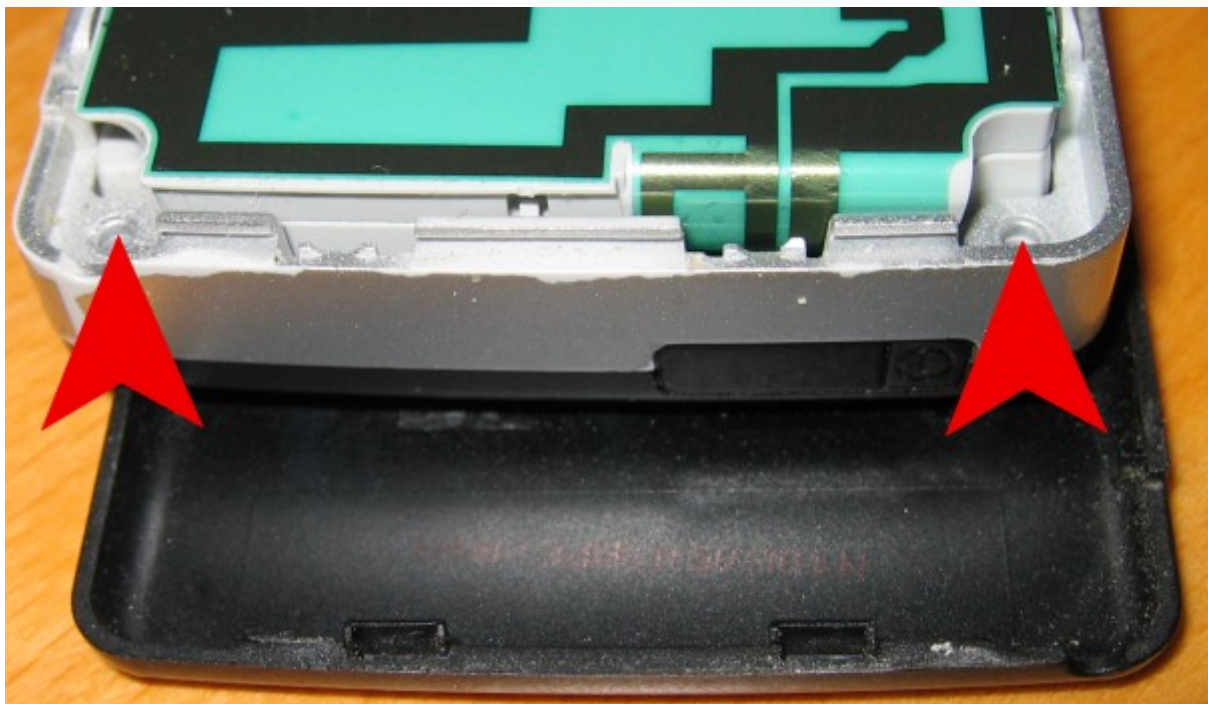
2. Mit einem spitzen Gegenstand die Abdeckung der Antennenbuchse heraushebeln sowie SIM-Karte, Speicherkarte und die TORX-Schraube unten rechts herausdrehen :



3. Mit einer Plastikkarte (z.B. Telefonkarte) von unten rechts anfangen den Deckel nach oben herauszuklipsen :



4. Die beiden TORX-Schrauben herausdrehen (hier schon geschehen) :



5. Die Speicherkartenabdeckung entnehmen und beiseite legen :

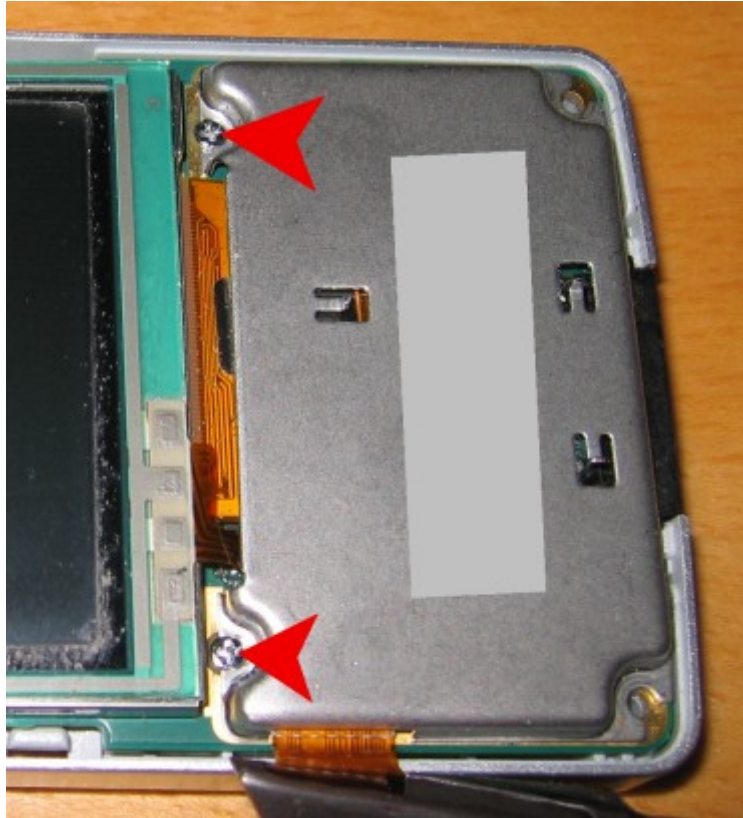




6. Oberschale mit dem Fingernagel herausklicken und die Tastenmatte beiseite legen :

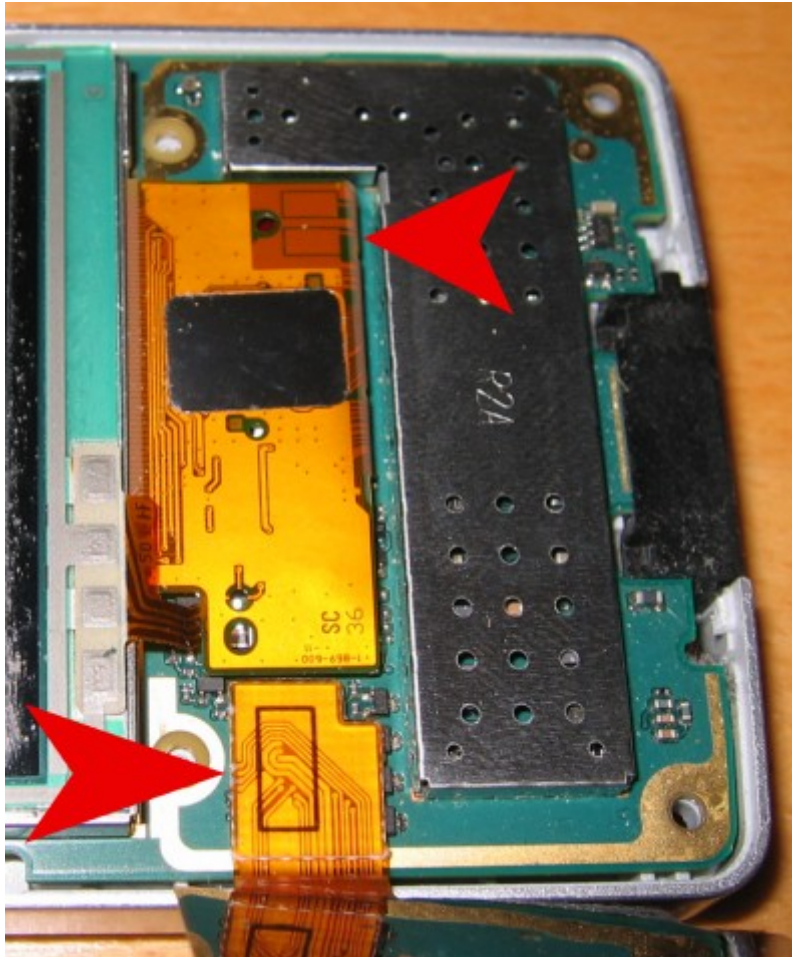


7. Die beiden TORX-Schrauben herausdrehen :

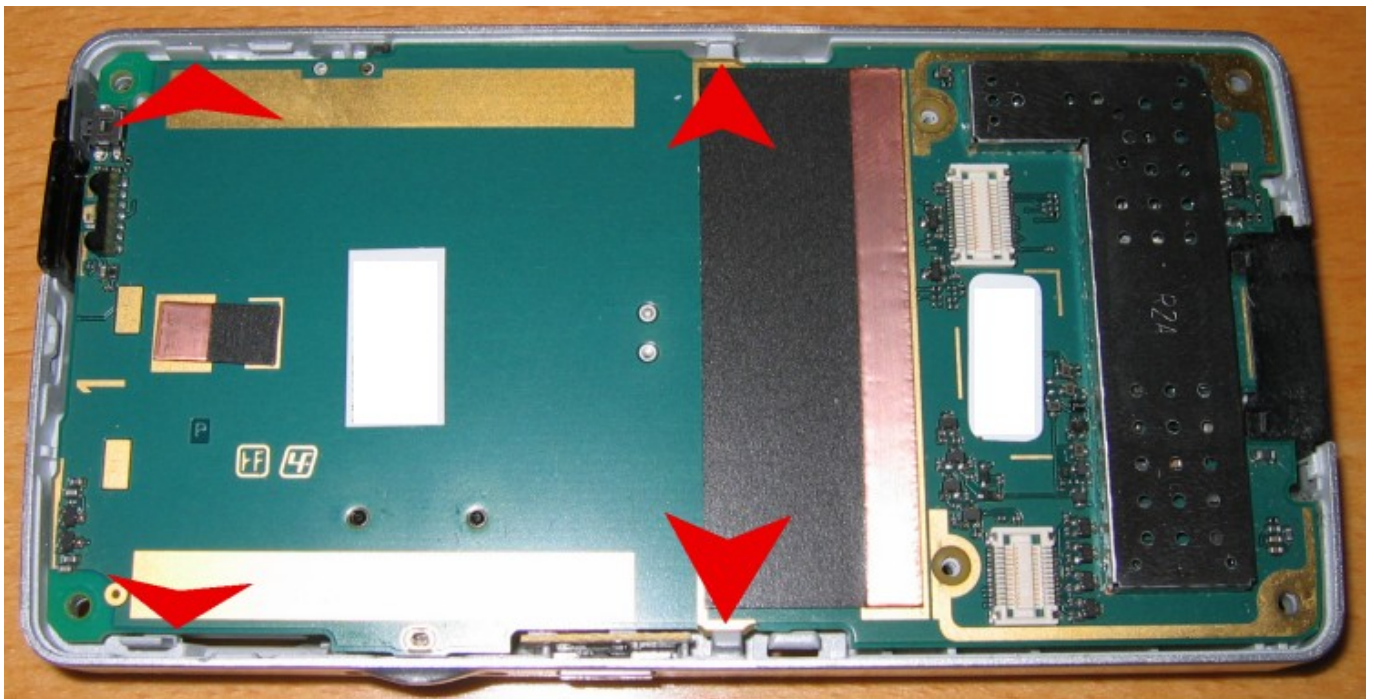


8. Mit der Kante einer Plastikkarte vorsichtig die beiden Folienverbinder herausheben und Display beiseite legen :

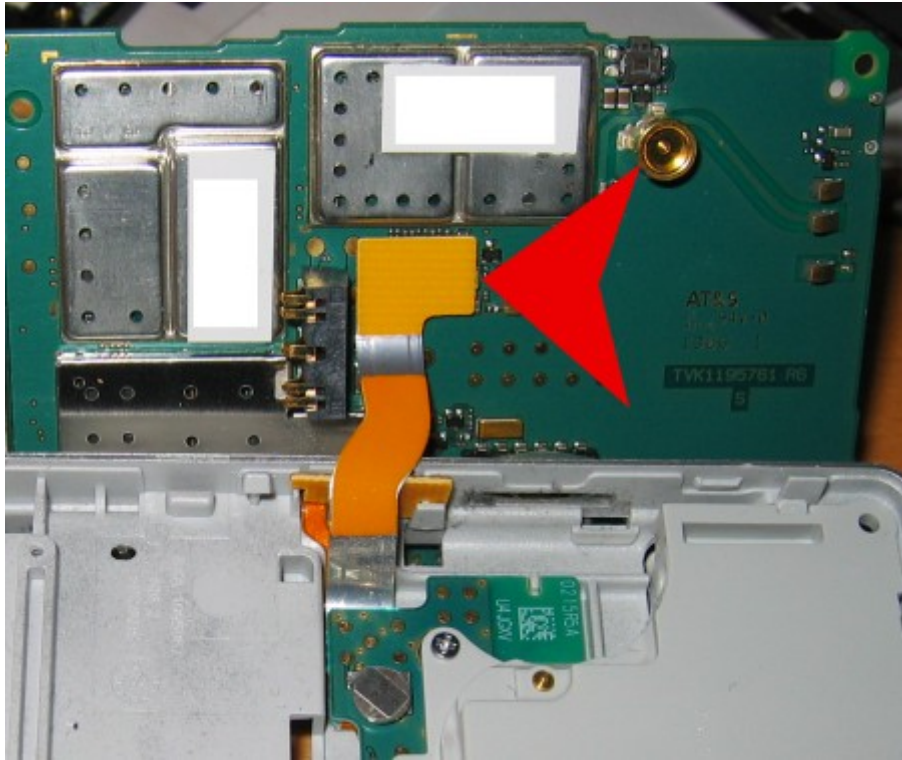




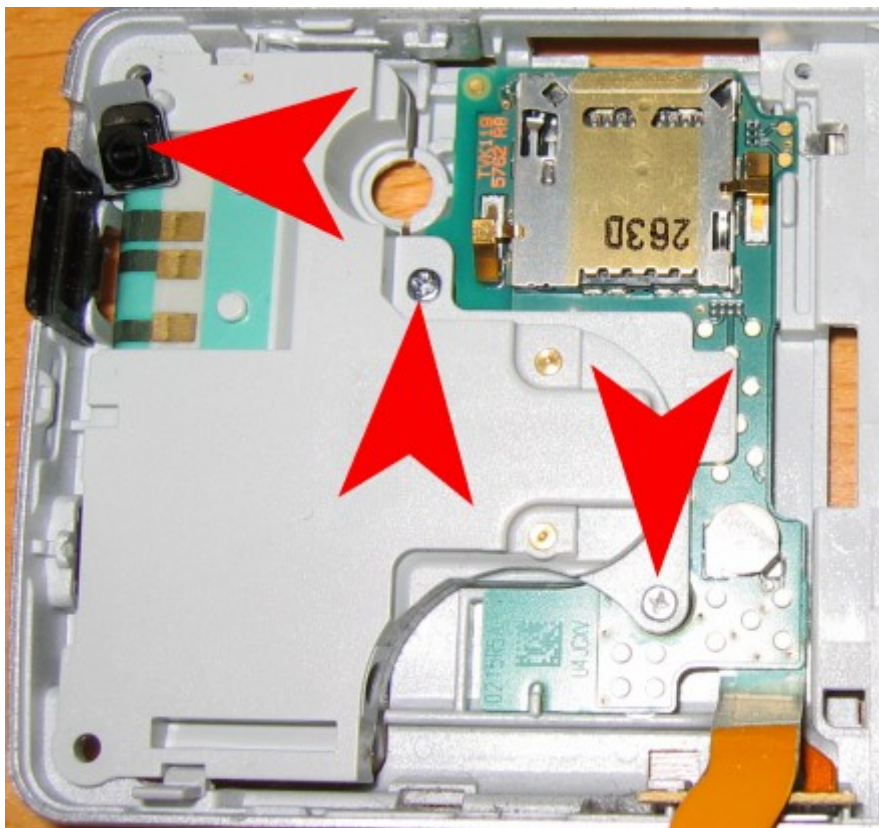
9. An den markierten Stellen die Leiterplatte herausklipsen :



10. Wieder mit der Plastikkarte den Folienverbinder entfernen :

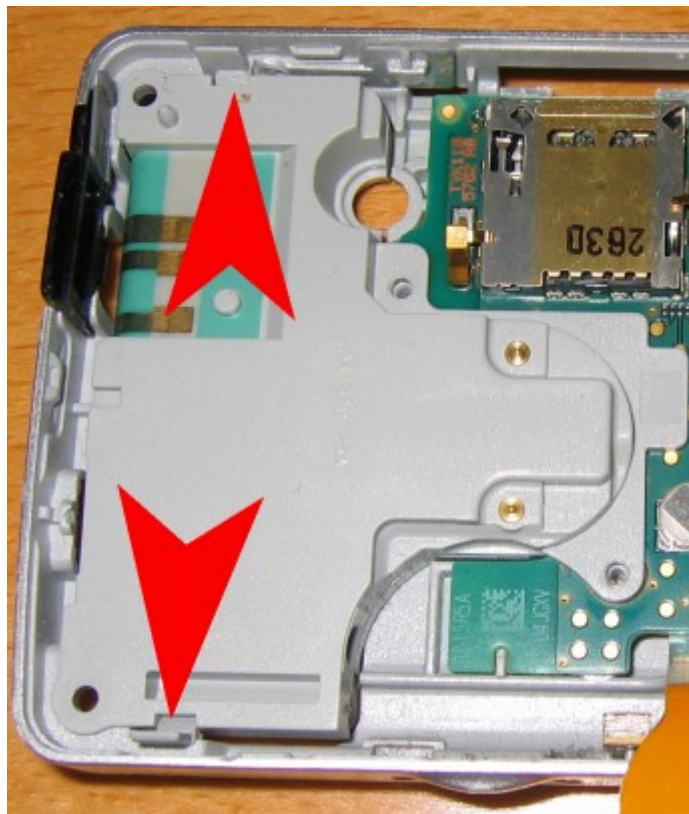


11. Die beiden Schrauben herausdrehen und dabei auf den Ein/Ausschalt-Knopf aufpassen :

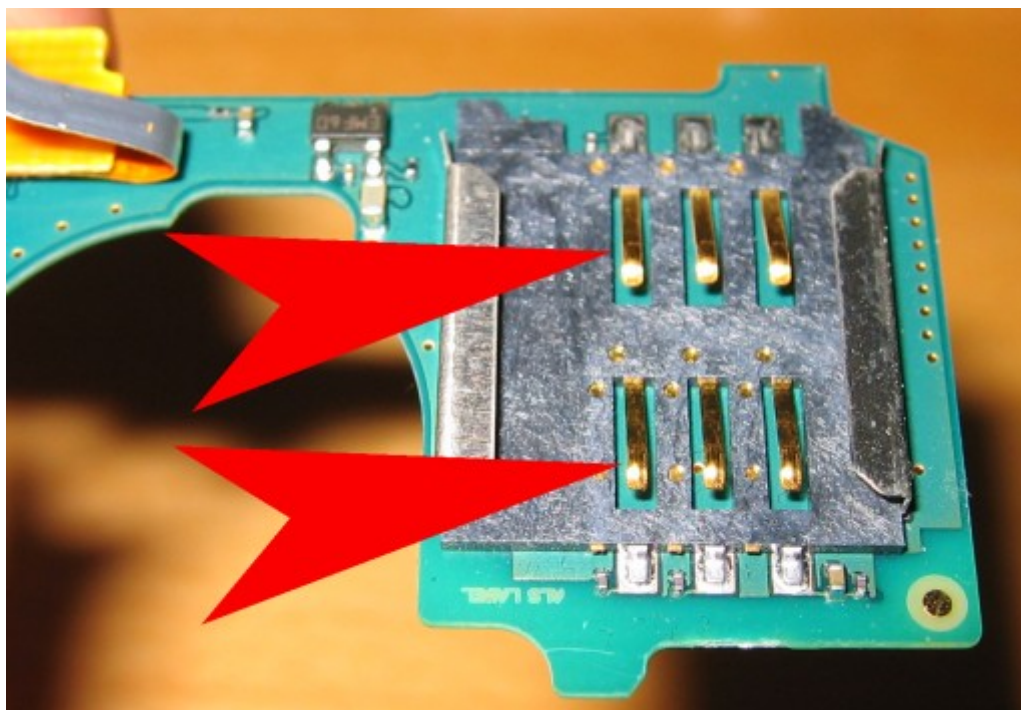


12. An den bezeichneten Stellen den Lautsprecher/Antennenhalter herausklipsen :





13. Platine herausnehmen. Auf der Unterseite ist der SIM-Karten Halter. Vorsichtig alle 6 Kontaktfedern wieder etwas weiter nach oben biegen so das diese mehr Kraft auf die SIM-Karte ausüben.



Damit wäre die Kontaktschwäche erst mal behoben. Nach dem Zusammenbau in umgekehrter Reihenfolge musste nur die Uhr neu eingestellt werden, ansonsten waren bei mir alle Daten weiterhin vorhanden.



From:

<https://elektronikfriedhof.de/> - **dg1sfj.de**

Permanent link:

<https://elektronikfriedhof.de/doku.php?id=elektronik:reparatur:sem600>

Last update: **2025/01/17 17:16**

